

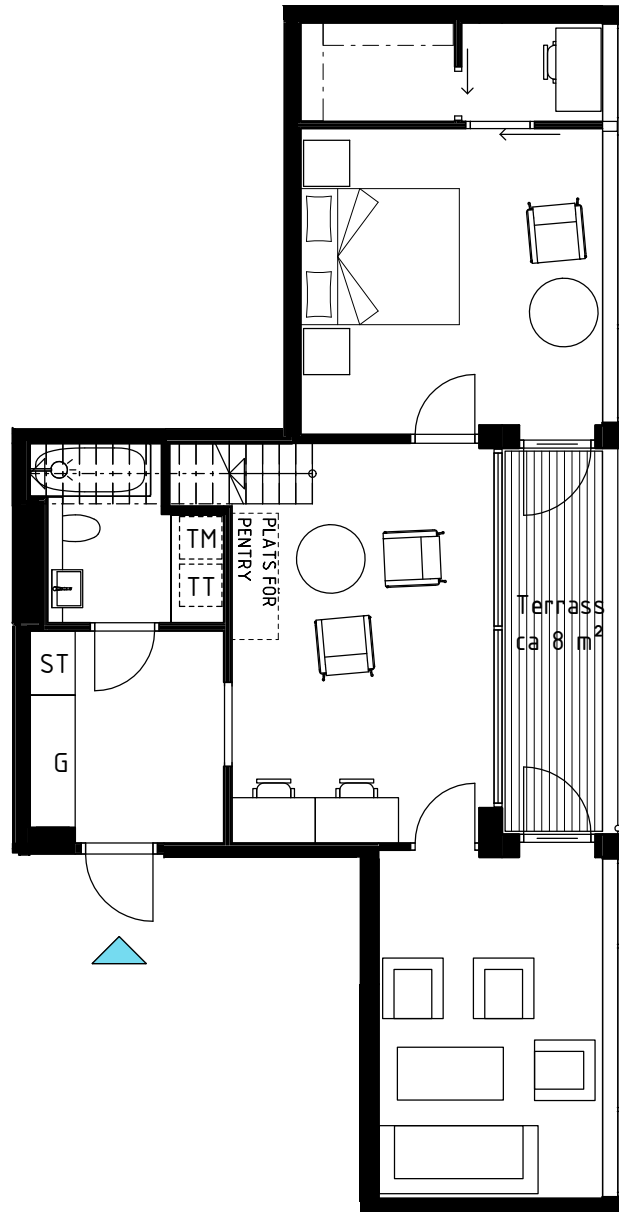
LGH 16-1903

6 ROK


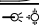
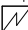
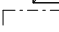

145 m²

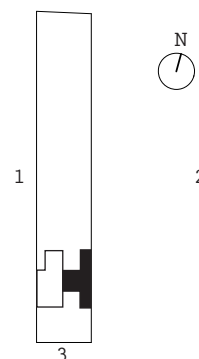
Nedre plan (67 m²)

1961 Brf Tappan

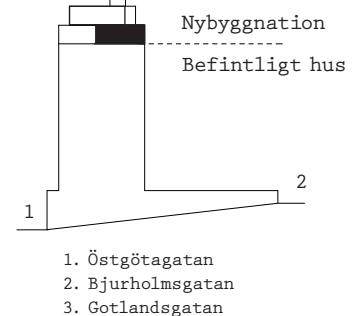


Lägenhet i två etage. Det övre etaget, med en stor terrass om ca 27m² med utsikt åt väster, rymmer kök och matplats i öppen planlösning med ett centralt beläget sällskapsrum med dagsljus från taklanterniner. Terrassen mot öster på den nedre entréväningen har sol från morgon till lunch. Lägenheten har fyra rum, som kan nyttjas som sovrum eller ha annan funktion, två på det övre etaget och två i det nedre etaget, det ena med en stor klädskåp. Lägenheten har två separata badrum, varav ett med tvättmaskin och torktumlare.

TM	= Tvättmaskin
TT	= Torktumlare
G	= Garderob
ST	= Städskåp
SK	= Skafferi
M	= Mikrovågsugn
U	= Ugn
K	= Kylskåp
F	= Frys
DM	= Diskmaskin
PL	= Planteringslåda
	= Badkar
	= Dusch
	= Spis
	= Klädhängare/Kapphylla
	= Utekök



Skala 1:100



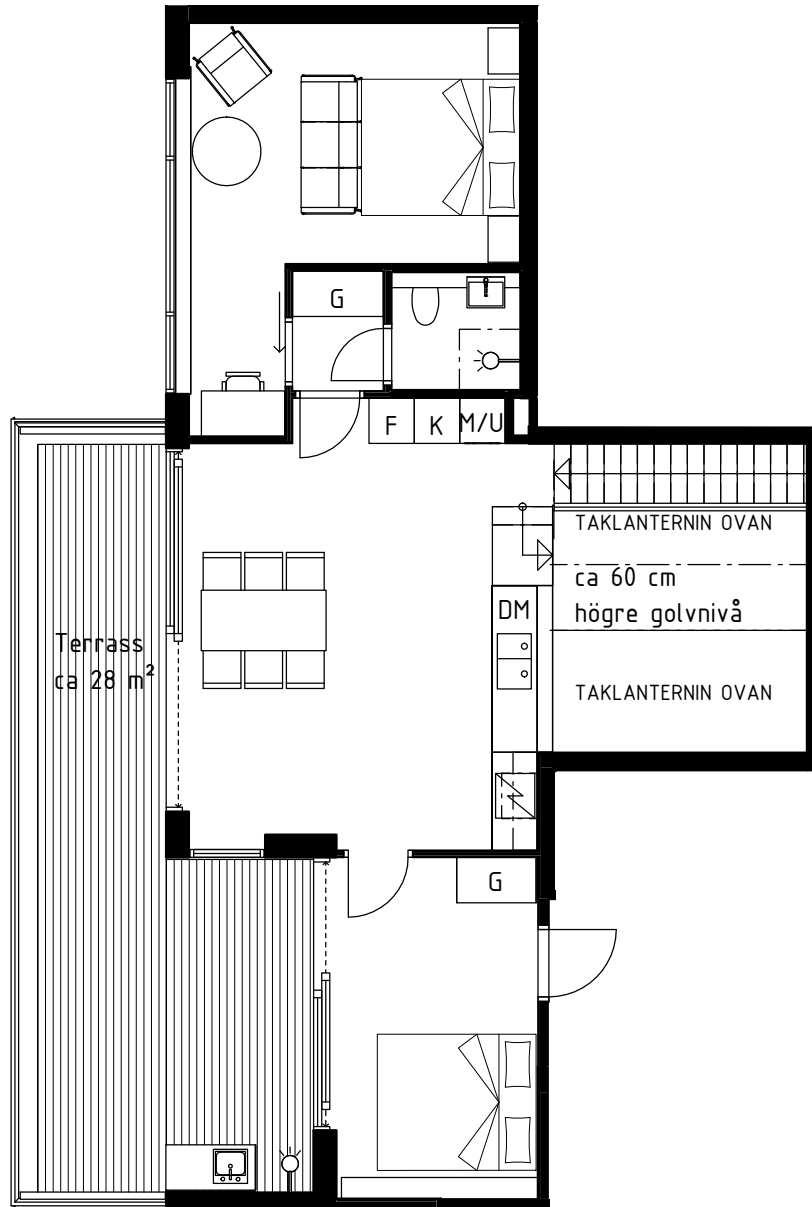
LGH 16-1903

1961 Brf Tappan

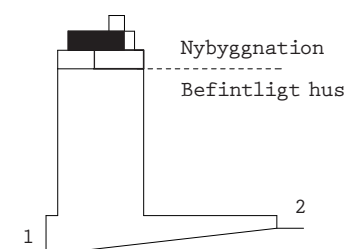
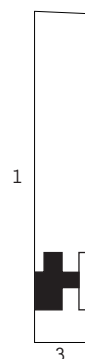
6 ROK

145 m²

Övre plan (78 m²)



Skala 1:100



1. Östgötagatan
2. Bjurholmsgatan
3. Gotlandsgatan