

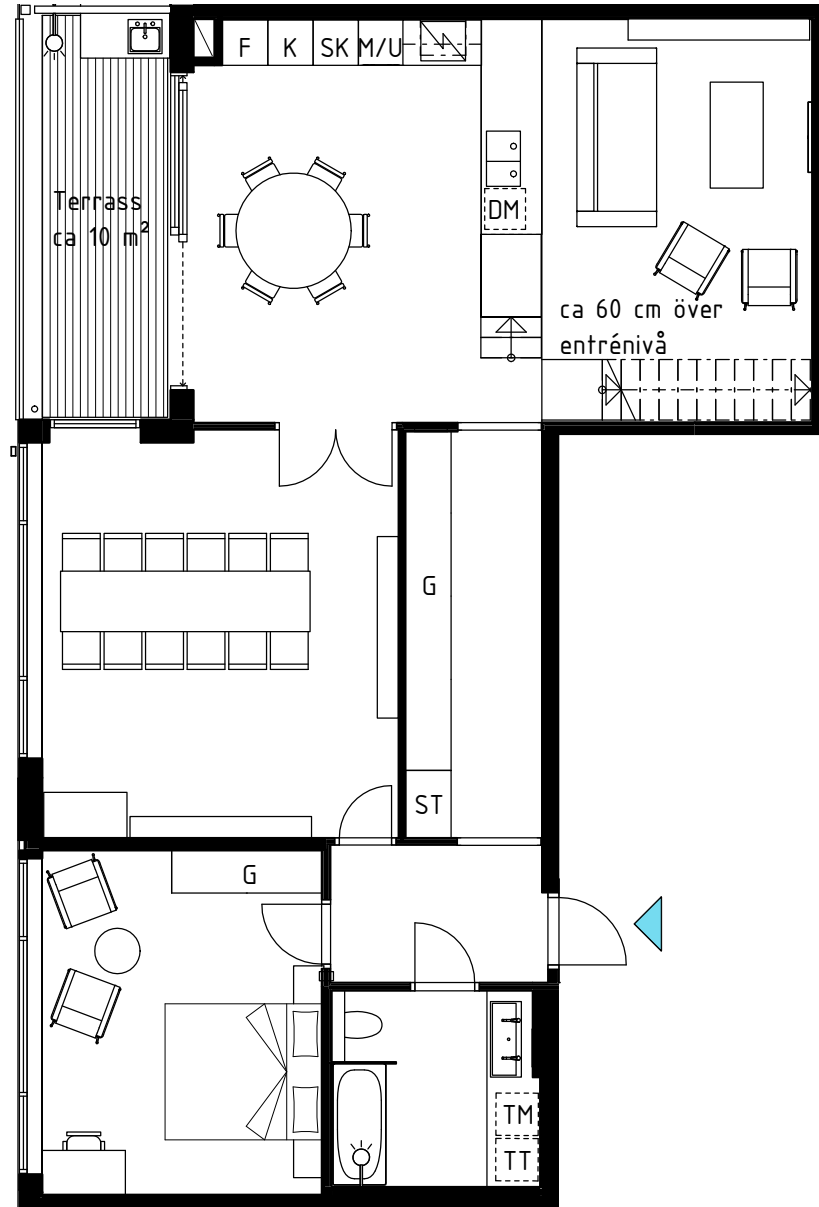
LGH 16-1902

1961 Brf Tappan

5 ROK

167 m²

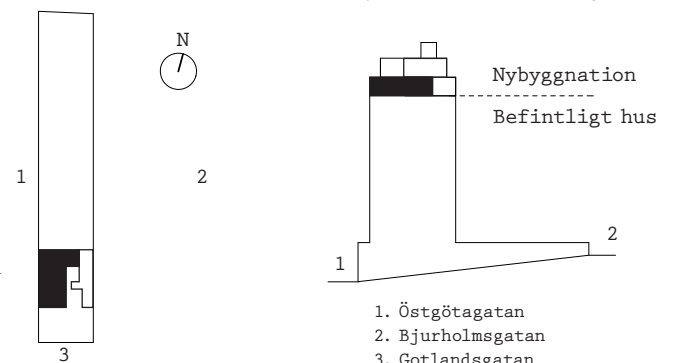
Nedre plan (111 m²)



Lägenhet i två etage där entréplanet, som är vänt mot väster, rymmer ett centralt beläget sällskapsrum med dagsljus från taklanterniner tillsammans med kök och matplats i öppen planlösning samt en terrass som har eftermiddags- och kvällssol. På entréplanet finns även två separata rum, som kan nyttjas som sovrum eller annat. På det övre etaget, som är vänt mot öster, finns två rum som är lämpliga som sovrum samt lägenhetens andra terrass som har sol från morgon till lunch. Lägenheten har två separata badrum varav ett med tvättmaskin och torktumlare.

- TM = Tvättmaskin
- TT = Torktumlare
- G = Garderob
- ST = Städskåp
- SK = Skafferi
- M = Mikrovågsugn
- U = Ugn
- K = Kylskåp
- F = Frys
- DM = Diskmaskin
- PL = Planteringslåda
- = Badkar
- = Dusch
- = Spis
- = Klädhängare/Kapphylla
- = Utekök

Skala 1:100



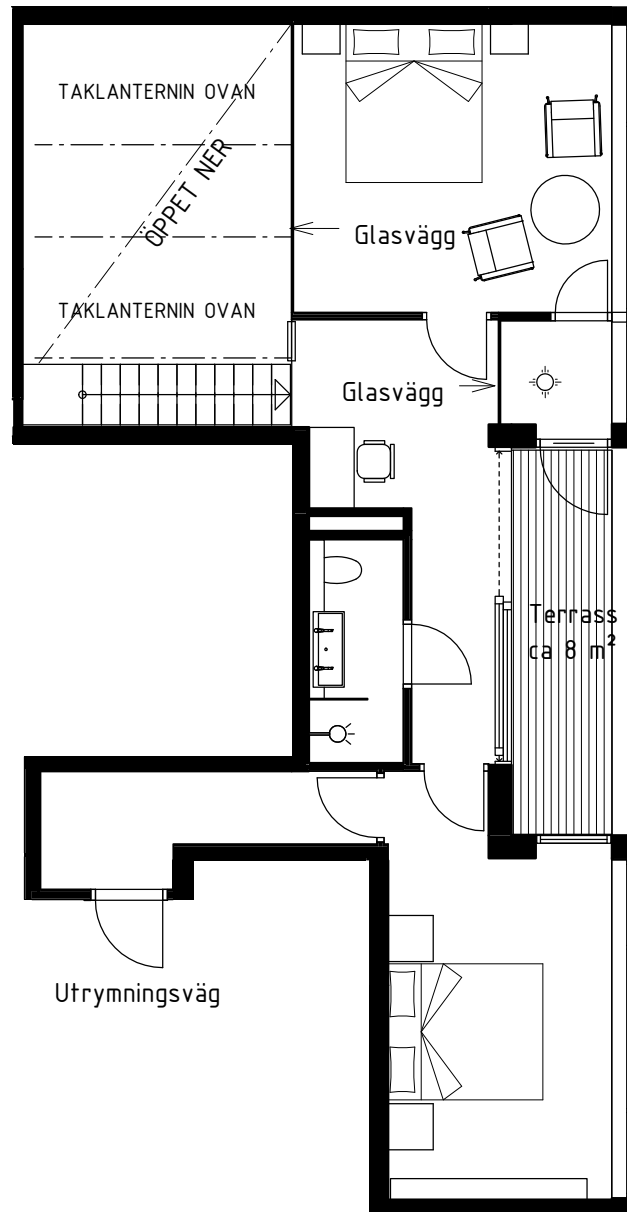
LGH 16-1902

5 ROK

167 m²

Övre plan (56 m²)

1961 Brf Tappan



Skala 1:100

