

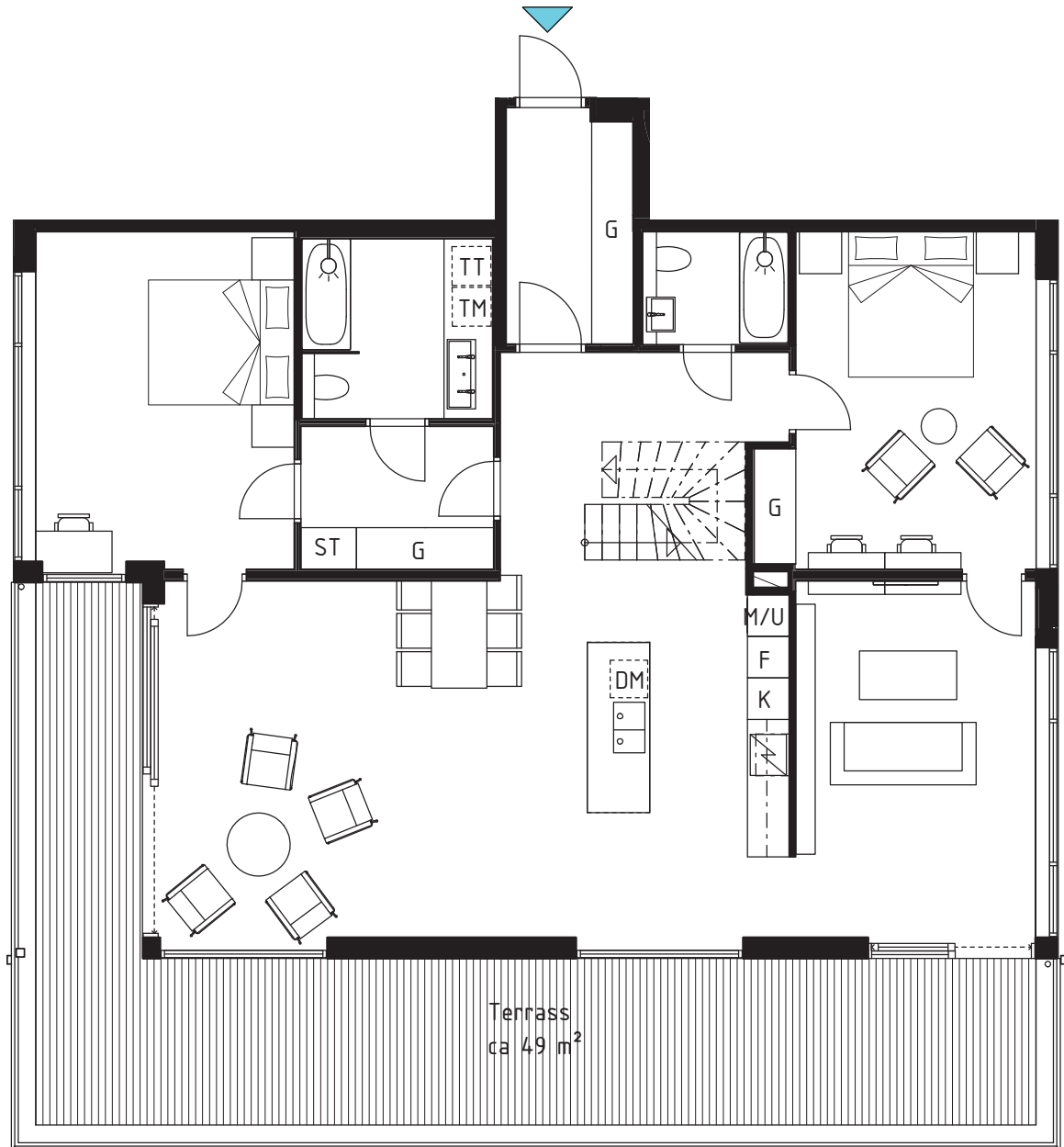
LGH 16-1901

Brf Tappan


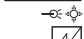
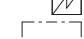


6 ROK

196 m²

Nedre plan (140 m²)

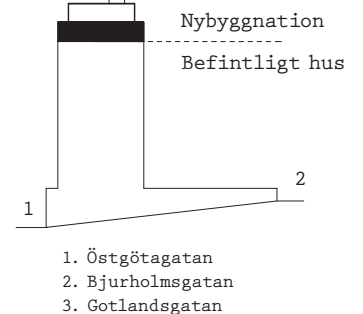
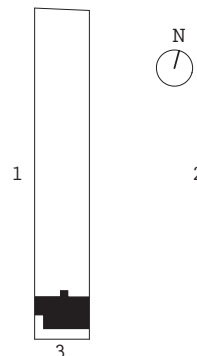


Lägenhet i två etage med panoramautsikt mot tre väderstreck. Lägenheten präglas framförallt av sina mycket generösa terrasser på två plan om 49 m² respektive 74 m² med sol från soluppgång till solnedgång. Det stora sällskapsrummet med kök och matplats i öppen planlösning ligger i den nedre entréväningen. Utanför dessa rum ligger en terrass som har sol från morgon till kväll. Tre möjliga rum, som kan användas som sovrum eller för annat ändamål, med tillhörande dusch- och badrum, omgärdar sällskapsrummet. Det övre planet har två rum, som kan användas som sovrum eller för annat ändamål, ett badrum, en stor klädkammare samt en stor terrass med utsikt i tre väderstreck. Lägenheten har två separata badrum, varav ett med tvättmaskin och torktumlare.

TM	= Tvättmaskin
TT	= Torktumlare
G	= Garderob
ST	= Städskap
SK	= Skafferi
M	= Mikrovågsugn
U	= Ugn
K	= Kylskåp
F	= Frys
DM	= Diskmaskin
PL	= Planteringslåda
	= Badkar
	= Dusch
	= Spis
	= Klädhängare/Kapphylla
	= Utekök

Skala 1:100

0 1 3 m



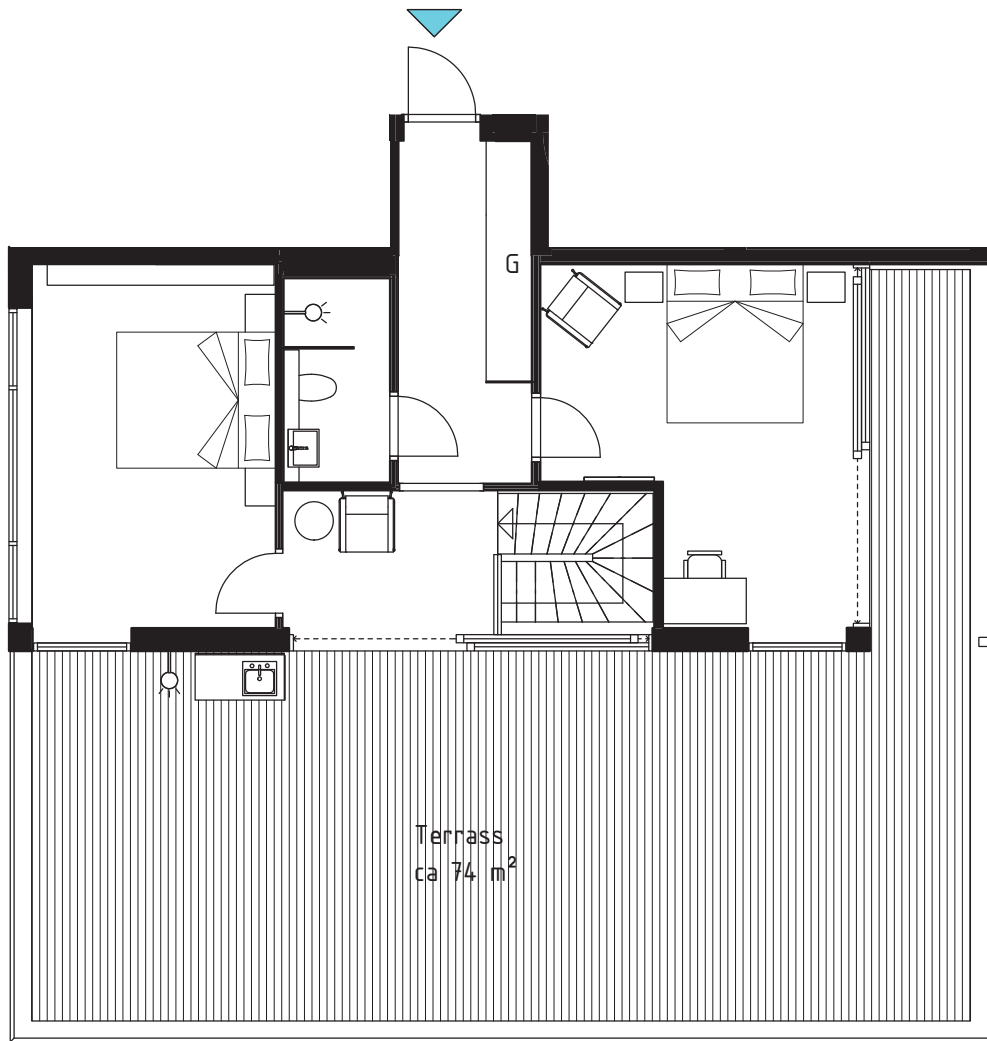
LGH 16-1901

6 ROK

196 m²

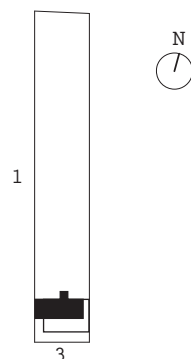
Övre plan (56 m²)

Brf Tappan



Skala 1:100

0 1 3 m



1. Östgötagatan
2. Bjurholmsgatan
3. Gotlandsgatan