

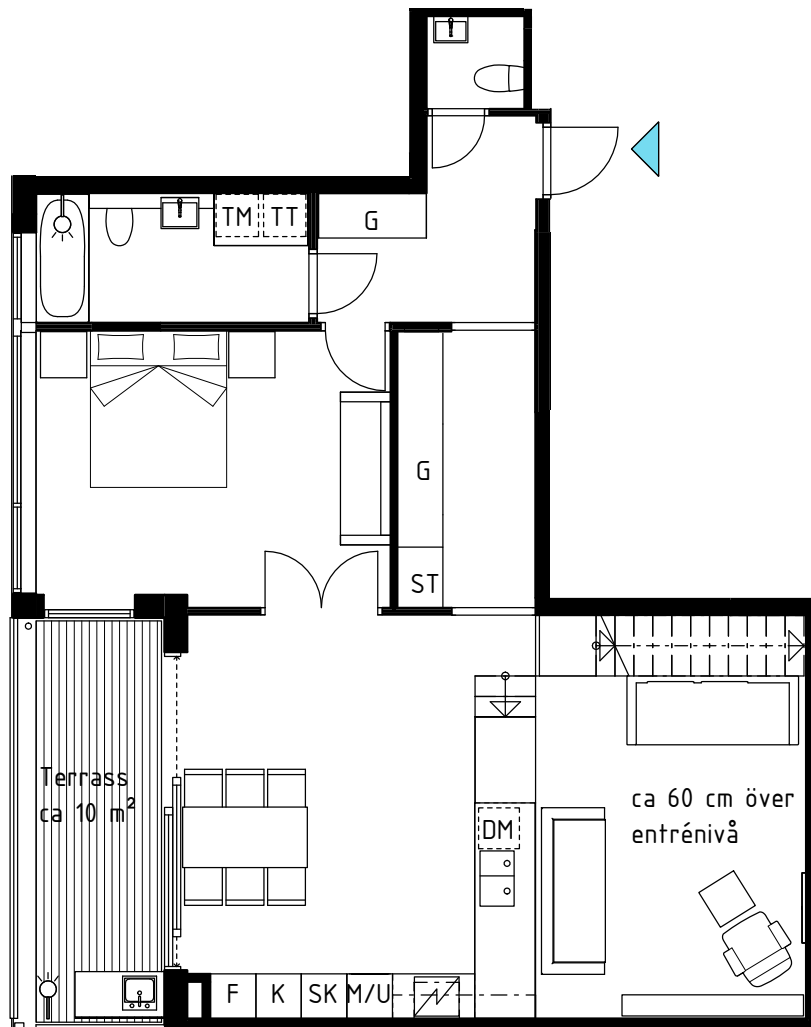
LGH 10-1902

4 ROK

135 m²

Nedre plan (83 m²)

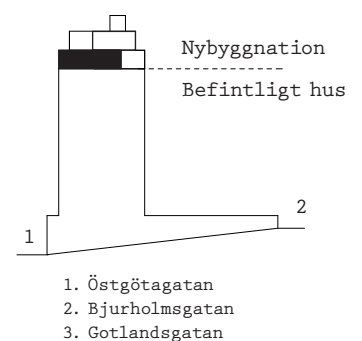
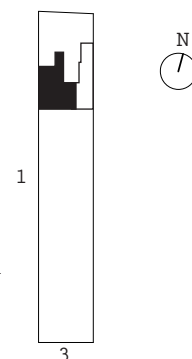
1961 Brf Tappan



Lägenhet i två etage där entréplanet, som är vänt mot väster, rymmer ett centralt beläget sällskapsrum med dagsljus från taklanterniner, kök och matplats i öppen planlösning samt en terrass med eftermiddags- och kvällsol. På entréplanet finns även ett avskilt rum som kan nyttjas som sovrum eller annat. Ytterligare två rum, som är lämpliga som sovrum, ligger på det övre etaget som är vänt mot öster, där lägenheten har ännu en terrass om ca 40m² med fri utsikt åt tre väderstreck och sol från morgon till lunch. Lägenheten har två separata badrum varav ett med tvättmaskin och torktumlare.

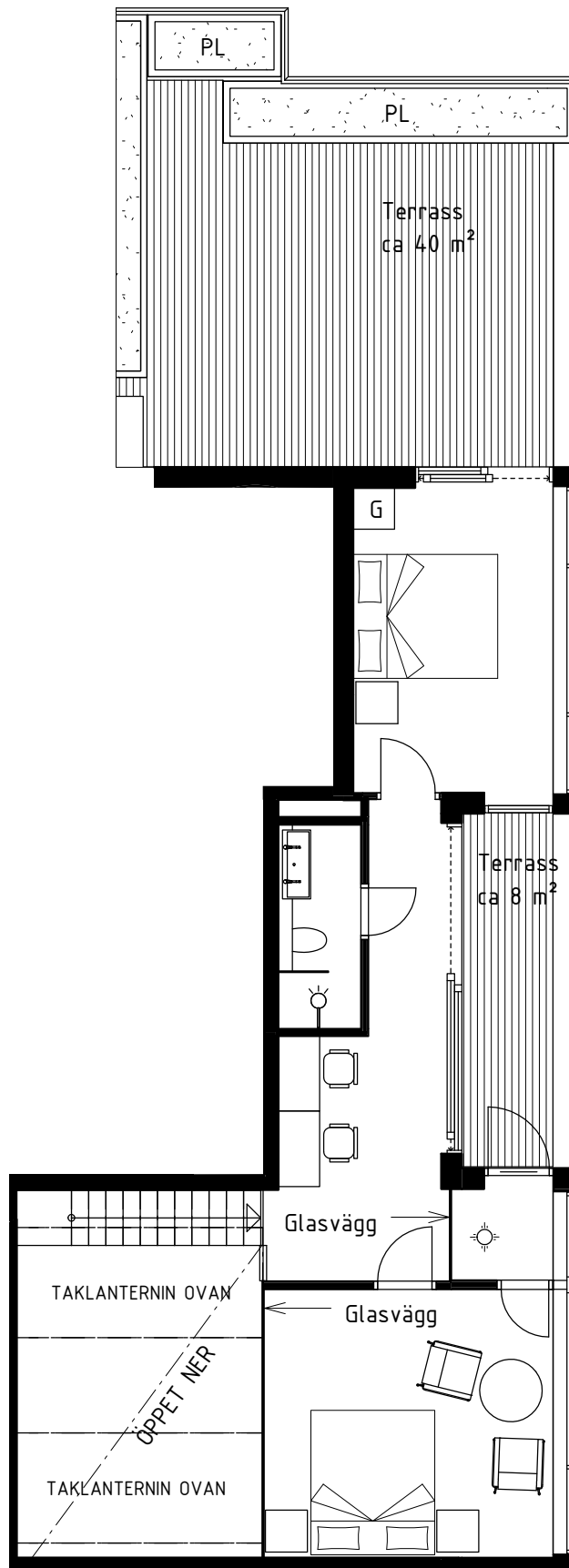
TM	= Tvättmaskin
TT	= Torktumlare
G	= Garderob
ST	= Städskåp
SK	= Skafferi
M	= Mikrovågsugn
U	= Ugn
K	= Kylskåp
F	= Frys
DM	= Diskmaskin
PL	= Planteringslåda
	= Badkar
	= Dusch
	= Spis
	= Klädhängare/Kapphylla
	= Utekök

Skala 1:100



LGH 10-1902
 4 ROK
 135 m²
 Övre plan (52 m²)

1961 Brf Tappan



Skala 1:100
 0 1 3 m

