

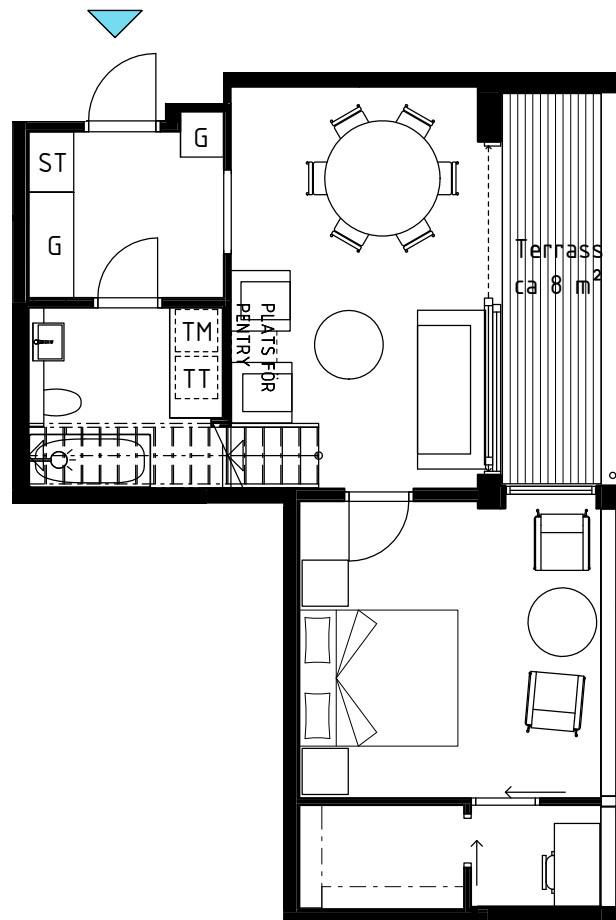
LGH 10-1901

5 ROK


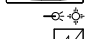
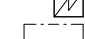
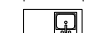

140 m²

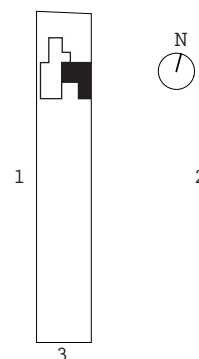
Nedre plan (53 m²)

1961 Brf Tappan

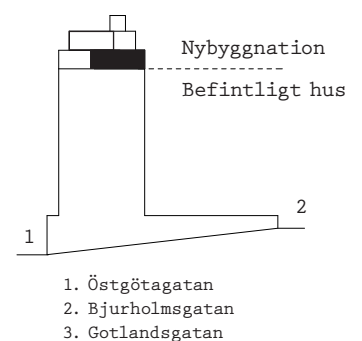


Lägenhet i två etage. Det övre etaget, med en extra stor terrass om 75 m² med utsikt åt tre väderstreck, rymmer kök och matplats i öppen planlösning med ett centralt beläget sällskapsrum som har dagsljus från taklanterniner. Terrassen mot öster på den nedre entréväningen har sol från morgon till lunch. Lägenheten har tre rum, som kan nyttjas som sovrum eller ha annan funktion, två på det övre etaget och ett på det nedre, det senare med en stor klädskåp. Lägenheten har två separata badrum varav ett med tvättmaskin och torktumlare.

TM	= Tvättmaskin
TT	= Torktumlare
G	= Garderob
ST	= Städskåp
SK	= Skafferi
M	= Mikrovågsugn
U	= Ugn
K	= Kylskåp
F	= Frys
DM	= Diskmaskin
PL	= Planteringslåda
	= Badkar
	= Dusch
	= Spis
	= Klädhängare/Kapphylla
	= Utekök



Skala 1:100



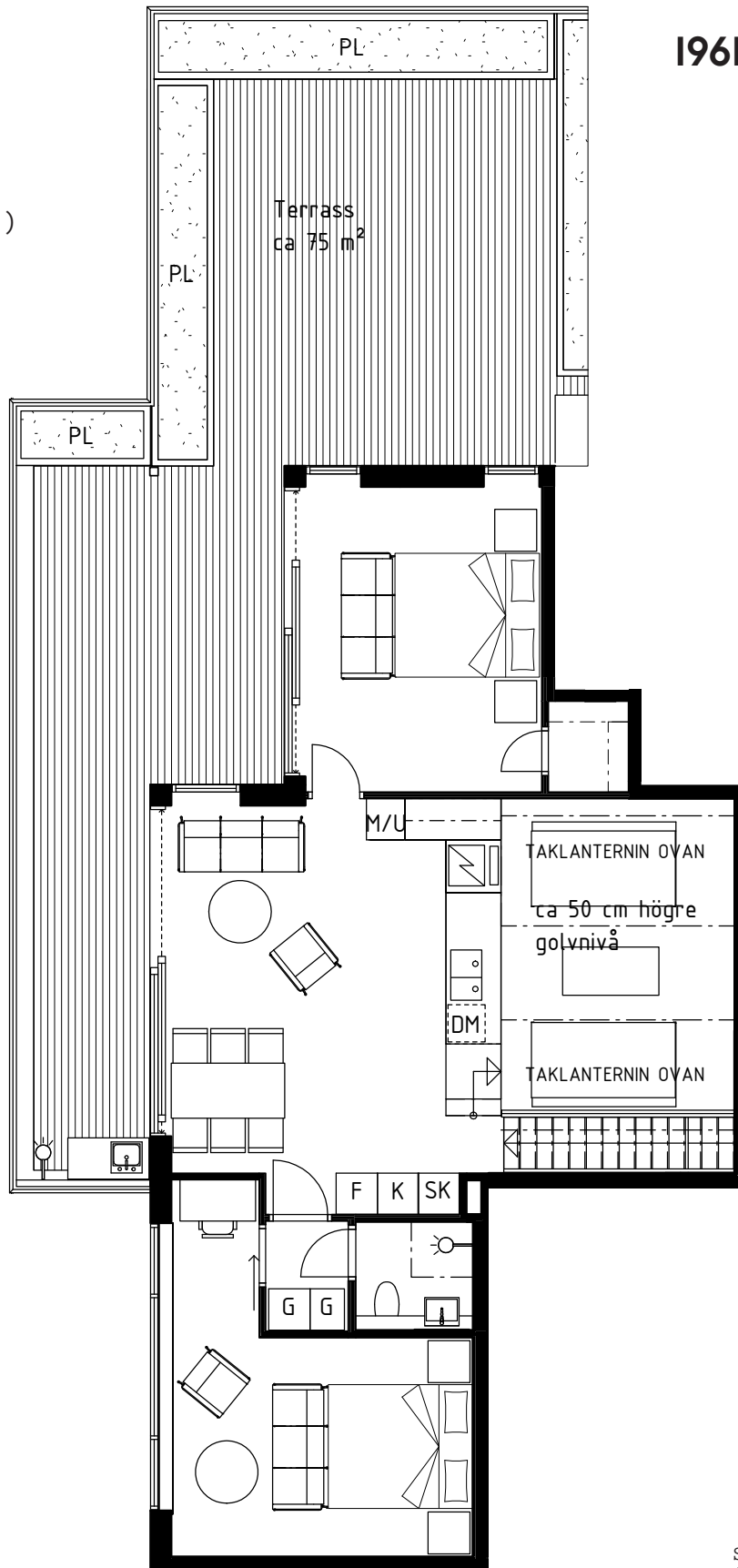
LGH 10-1901

5 ROK

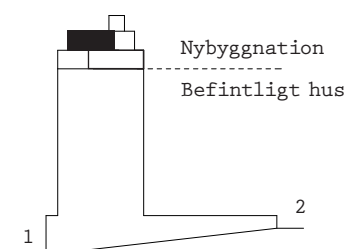
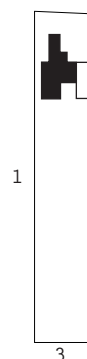
140 m²

Övre plan (87 m²)

1961 Brf Tappan



Skala 1:100



1. Östgötagatan
2. Bjurholmsgatan
3. Gotlandsgatan